

Anexo N° 1

**Informe Fotográfico de los puntos muestreados por la
Superintendencia del Medio Ambiente según “Informe Técnico de
Fiscalización Ambiental” DFZ-2019-982-VI-SRCA**

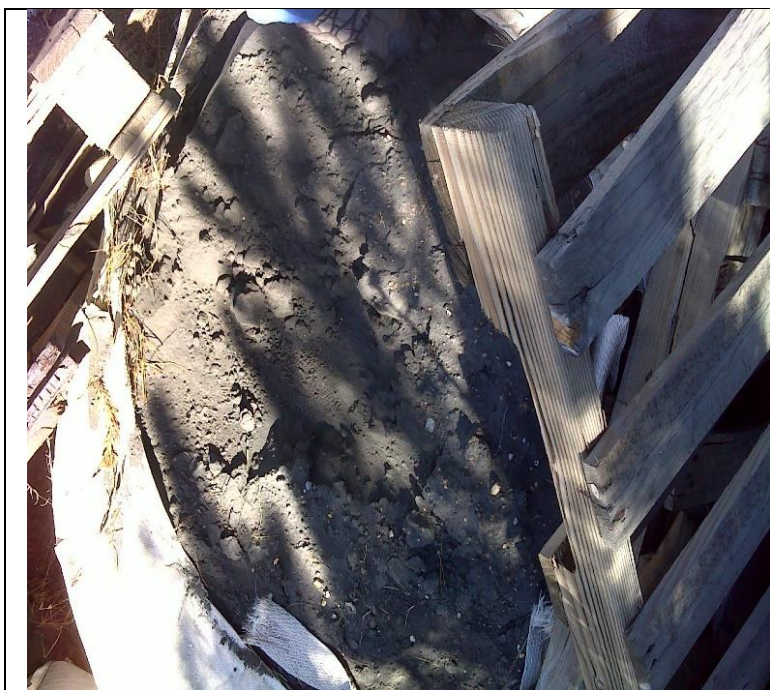
DICIEMBRE 2019

ANDACOLLO DE INVERSIONES LTDA.

Apoyo fotográfico de los puntos muestreados por la Superintendencia del Medio Ambiente con fecha 17 de junio de 2019 según Informe Técnico de Fiscalización Ambiental N° DZF-2019-982-VI-SRCA y que se presentan en la tabla N°1 del citado informe bajo el título “Concentraciones de plomo en el suelo de la fundición Alcones mediante equipo de fluorescencia de rayos x”.

Los puntos muestreados fueron enumerados en el informe de la SMA del N°1 al N°47, y en el presente apoyo fotográfico se identificó los sectores muestreados que superaron los 300 mg/kg para determinar su ubicación y tipo de suelo o material muestreado.

- A) Coordenada Punto N°1 del informe SMA. Coordenadas del punto SMA N 6189044 – E 245300. Fotos sector de acumulación de chatarra. La muestra se debió tomar desde un maxi sacos ya que estos maxi sacos no permiten acceder al suelo



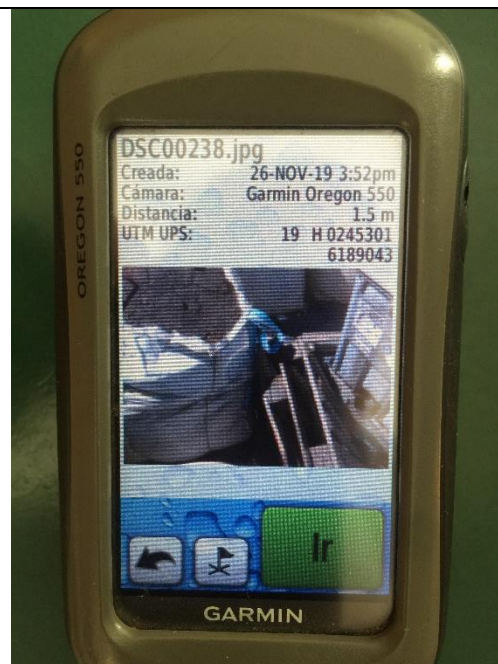
Punto de la coordenada



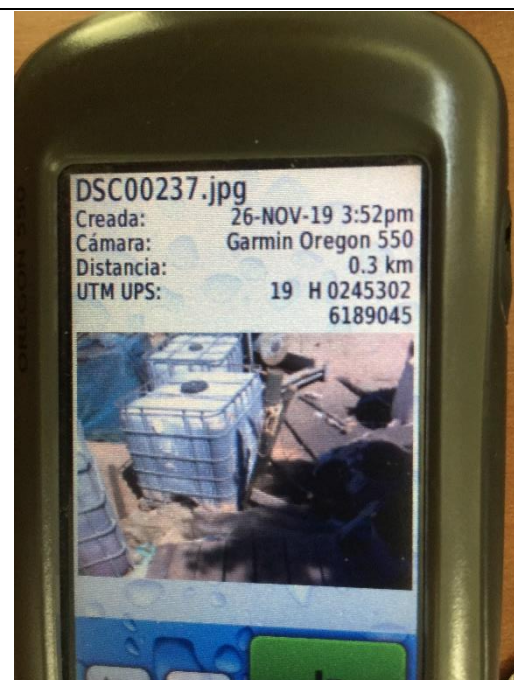
Área contigua al punto de la coordenada



Área contigua al punto de la coordenada

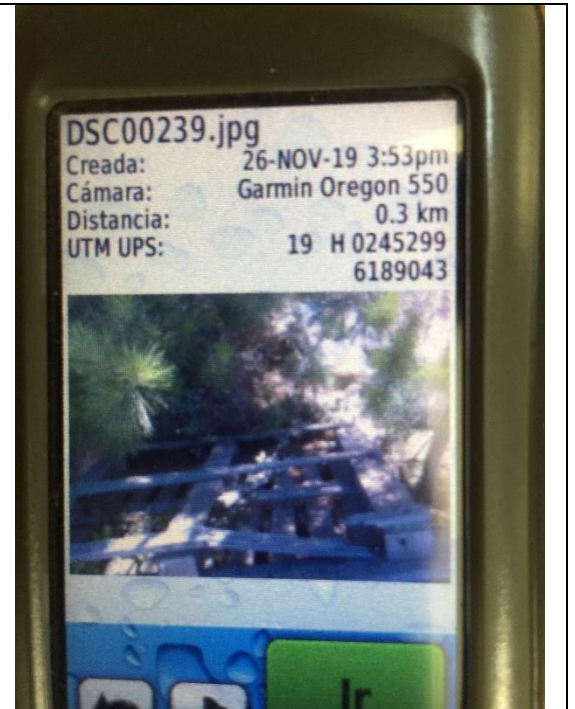


Área contigua al punto de la coordenada





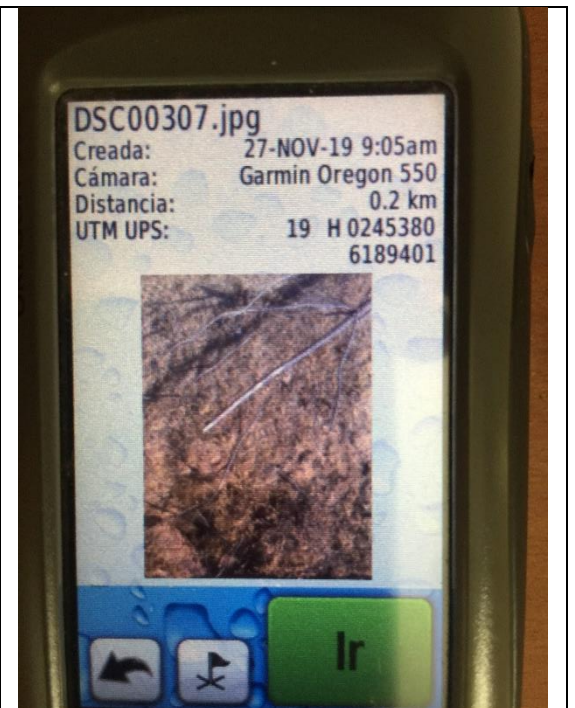
Área contigua al punto de la coordenada

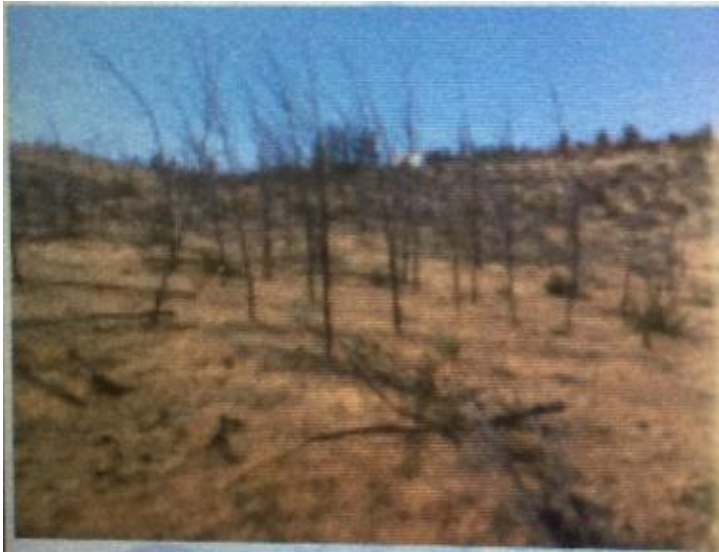


- B) Coordenada Punto N°27 del informe SMA. Coordenadas del punto SMA N 6189402 – E 245380. Fotos sector de bosque con daño por incendio forestal. La muestra se debió tomar del suelo

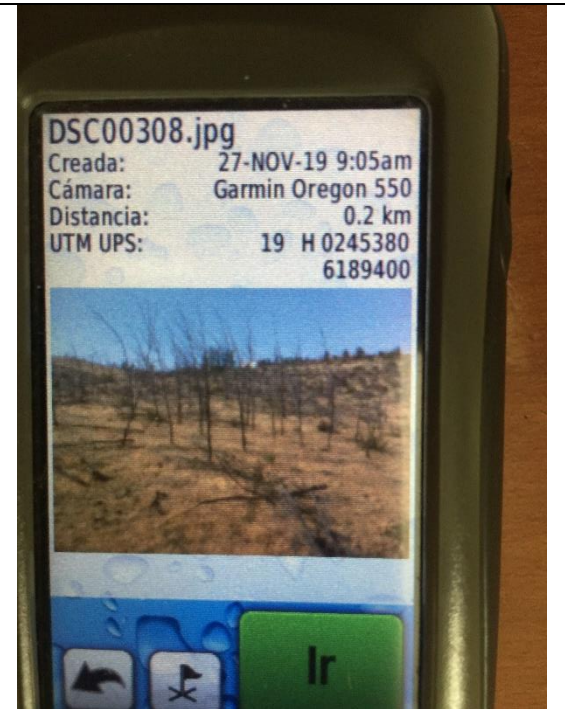


Foto del punto de la coordenada





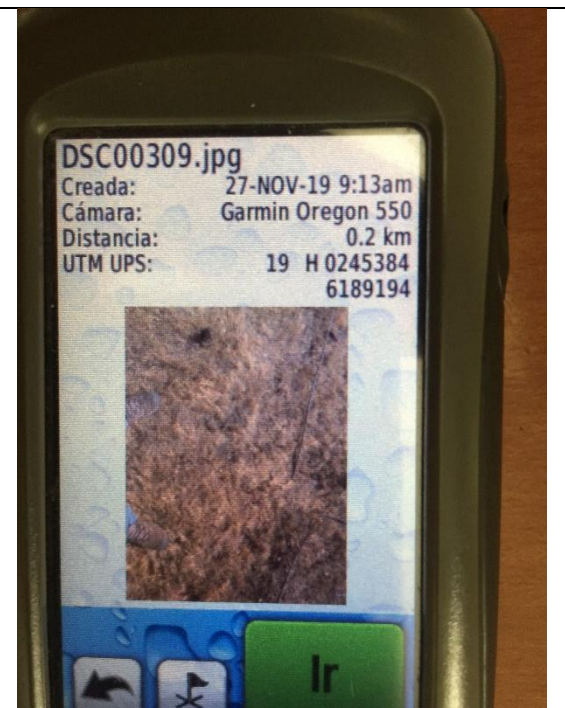
Área contigua al punto de la coordenada



- C) Coordenada Punto N°28 del informe SMA. Coordenadas del punto SMA N 6189192 – E 245385. Fotos sector de bosque con daño por incendio forestal. La muestra se debió tomar del suelo

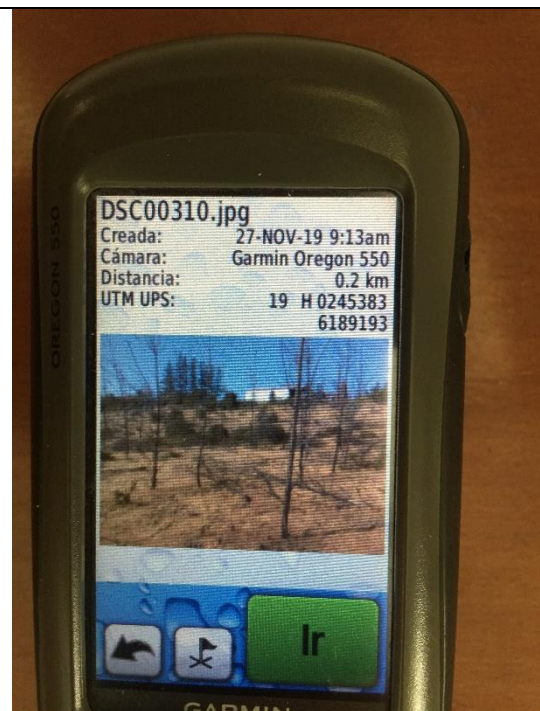


Foto del punto de la coordenada





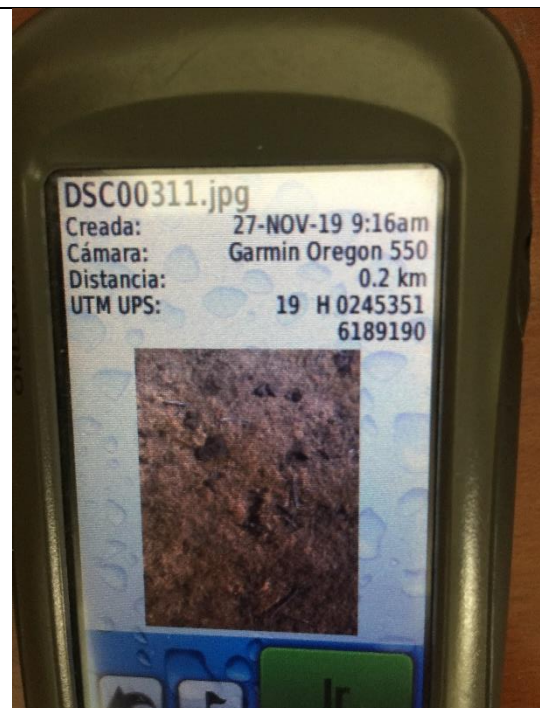
Área contigua al punto de la coordenada



- D) Coordenada Punto N°29 del informe SMA. Coordenadas del punto SMA N 6189192 – E 245351. Fotos sector de bosque con daño por incendio forestal. La muestra se debió tomar del suelo.



Foto del punto de la coordenada





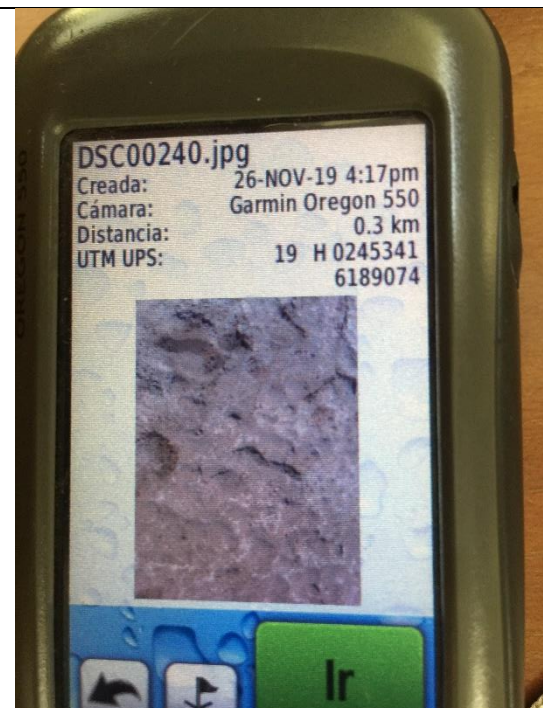
Área contigua al punto de la coordenada



- E) Coordenada Punto N° 30 del informe SMA. Coordenadas del punto SMA N 6189074 – E 245431. Fotos sector de disposición de escoria. La muestra se debió tomar directamente de la escoria. El suelo está cubierto por la escoria

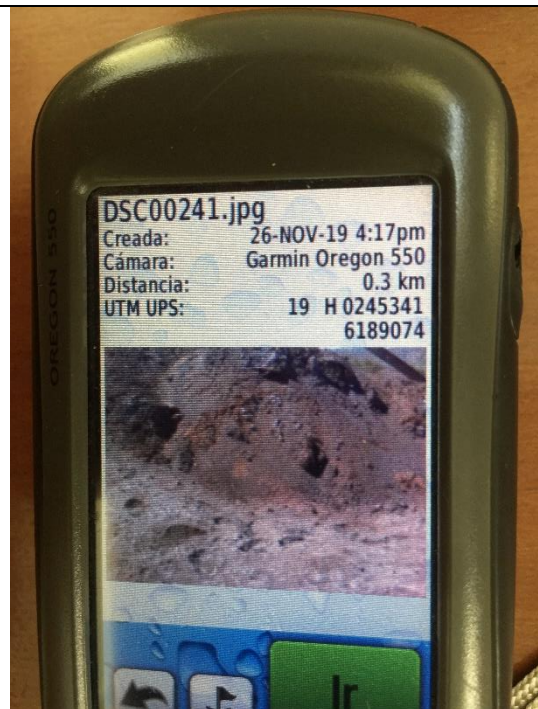


Foto del punto de la coordenada

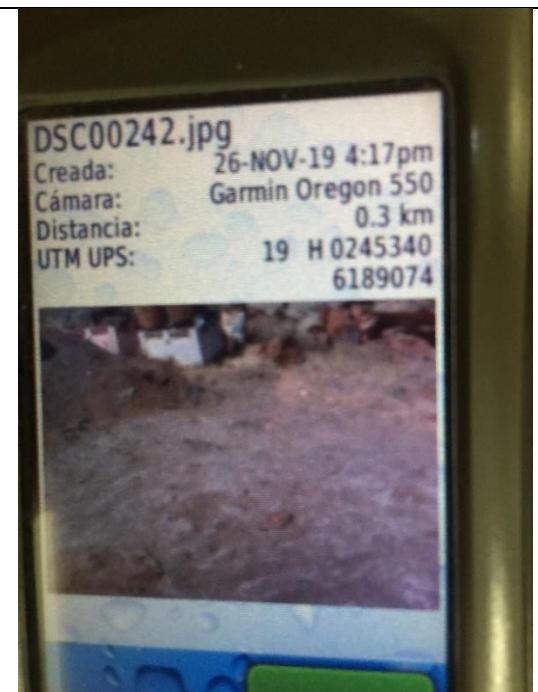




Área contigua al punto de la coordenada



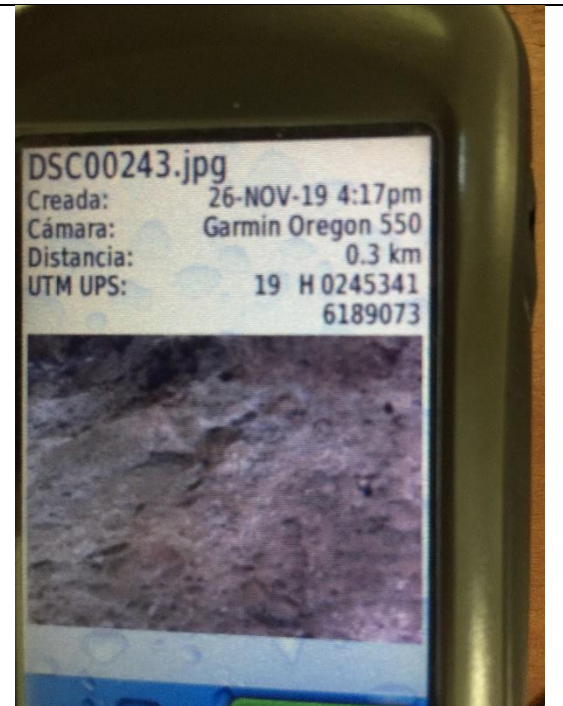
Área contigua al punto de la coordenada



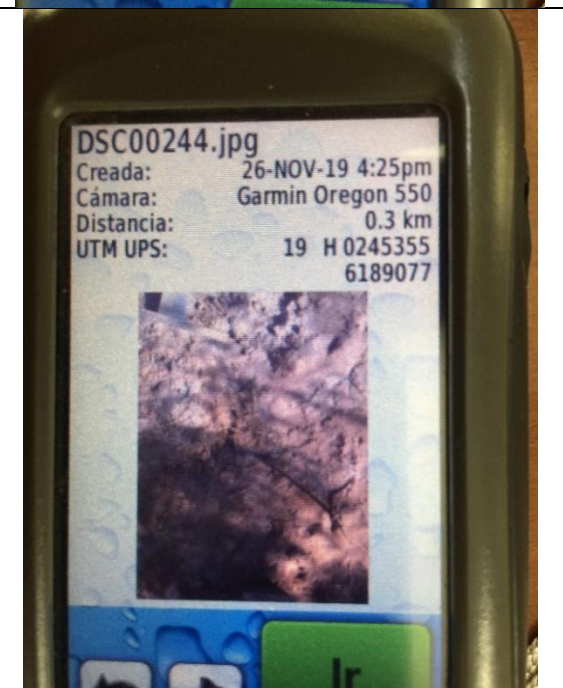
- F) Coordenada Punto N° 31 del informe SMA. Coordenadas del punto SMA N 6189099 – E 245355. Fotos sector de disposición de escoria. La muestra se debió tomar directamente de la escoria. El suelo está cubierto por escoria



Área contigua al punto de la coordenada

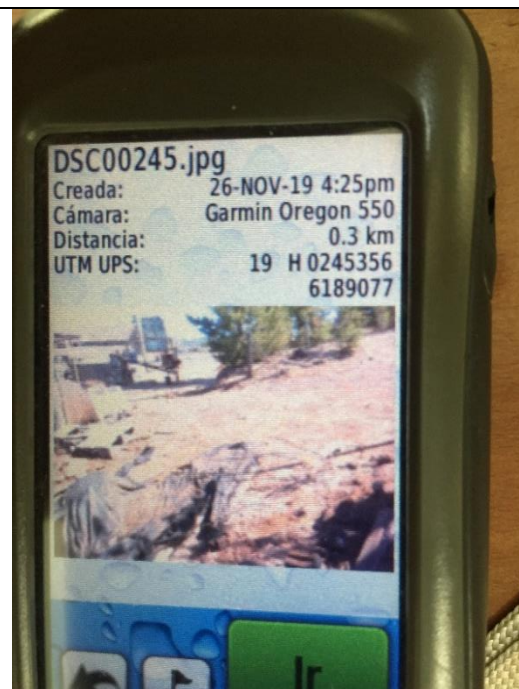


Área contigua al punto de la coordenada





Área contigua al punto de la coordenada



G) Coordenada Punto N° 32 del informe SMA. Coordenadas del punto SMA N 6189080 – E 245360. Fotos sector de disposición de escoria y chatarras. La muestra se debió tomar directamente de la base de un arbusto. El suelo está cubierto por la escoria y chatarras



Foto del sector de la coordenada

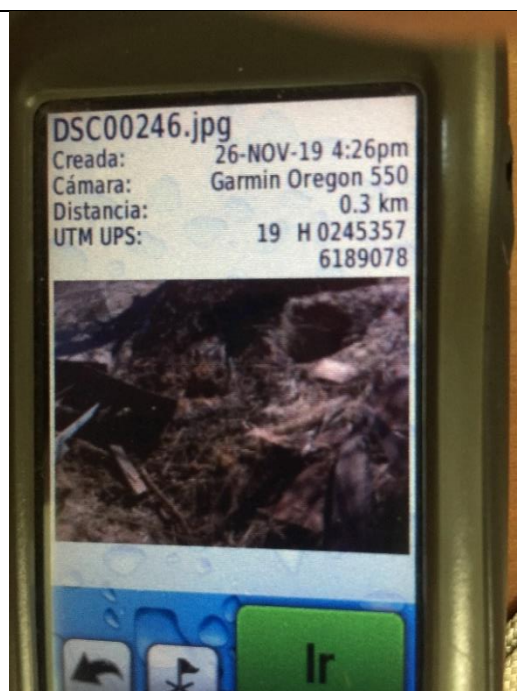
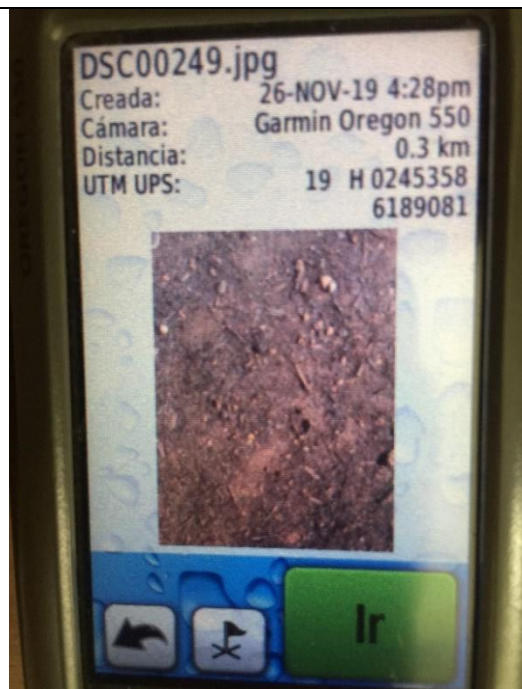




Foto del punto de la coordenada



Área contigua al punto de la coordenada



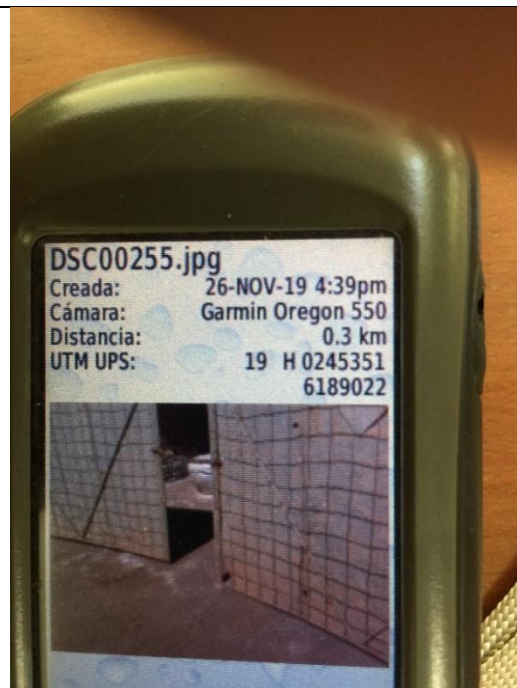
- H) Coordenada Punto N° 33 de informe SMA. Coordenadas del punto SMA N 6189021 – E 245353. Fotos sector de acceso a portón del galpón n°1 interior sector planta. La muestra se debió tomar directamente del terreno o piso de acceso al galpón.



Foto del punto de la coordenada

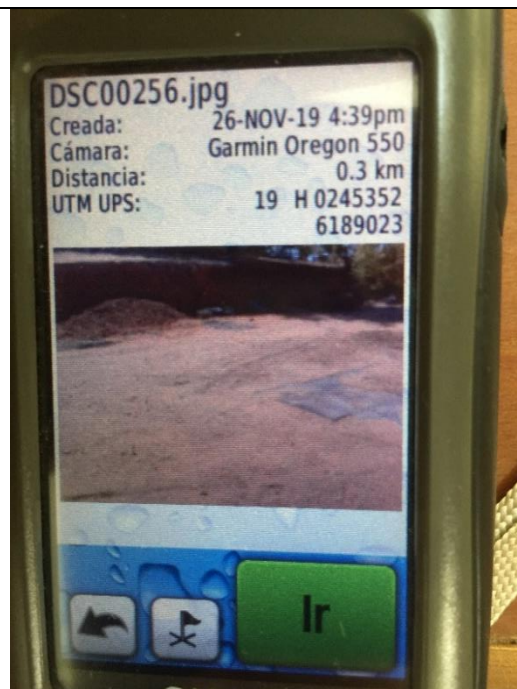


Área contigua al punto de la coordenada

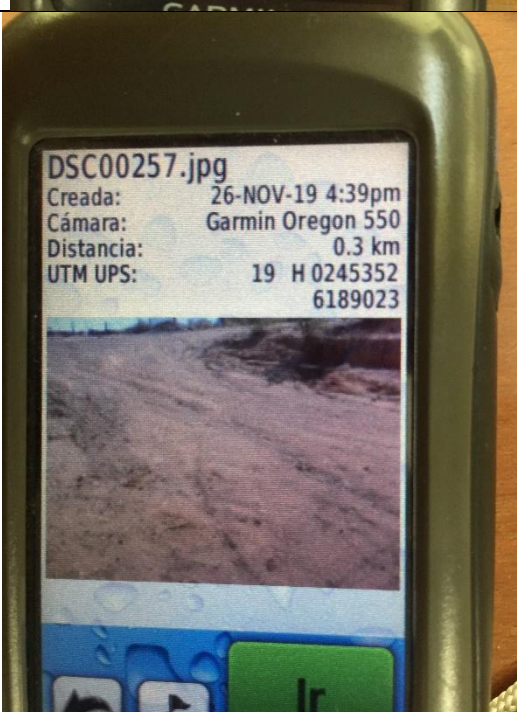




Área contigua al punto de la coordenada



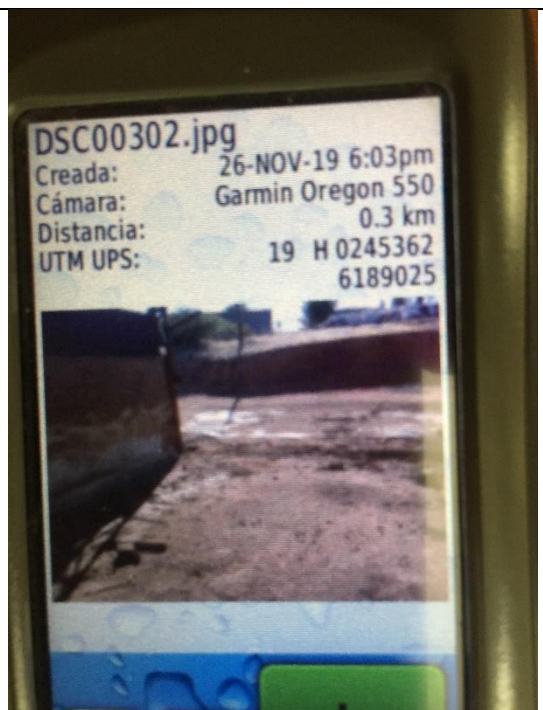
Área contigua al punto de la coordenada



- I) Coordenada Punto N° 34 de informe SMA. Coordenadas del punto SMA N 6189977– E 245368. Fotos sector de plataforma costado Galpón N°1. La muestra se debió tomar directamente del terreno de la plataforma a metros del acceso al galpón N°1.



Área contigua al punto de la coordenada



- J) Coordenada Punto N° 35 de informe SMA. Coordenadas del punto SMA N 6189105 – E 245236. Fotos sector de acumulación de chatarra e insumos mineros. Específicamente tierra de descarte de moldeo. La muestra se debió tomar directamente de las arenas dispuestas.

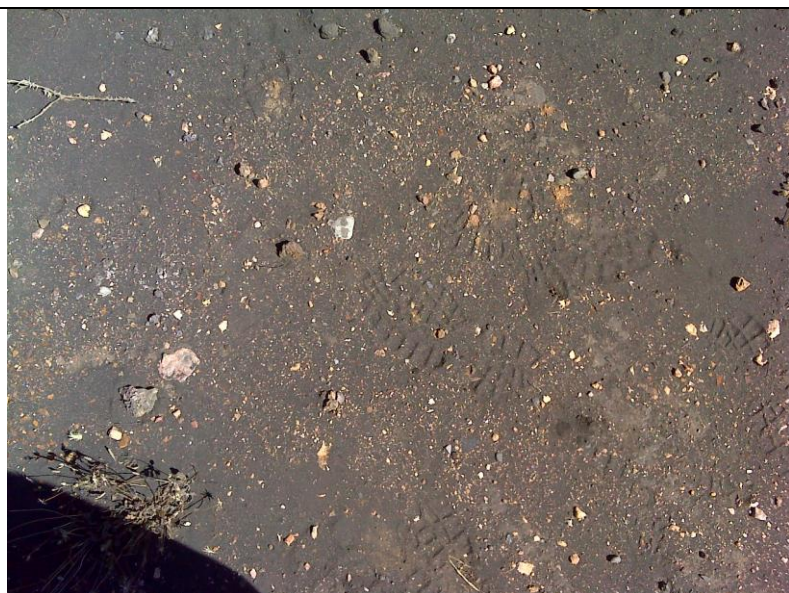
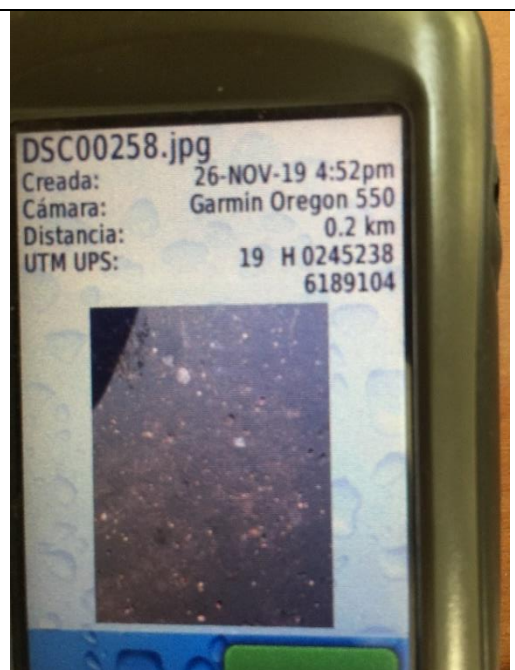


Foto del punto de la coordenada





Área del punto de la coordenada



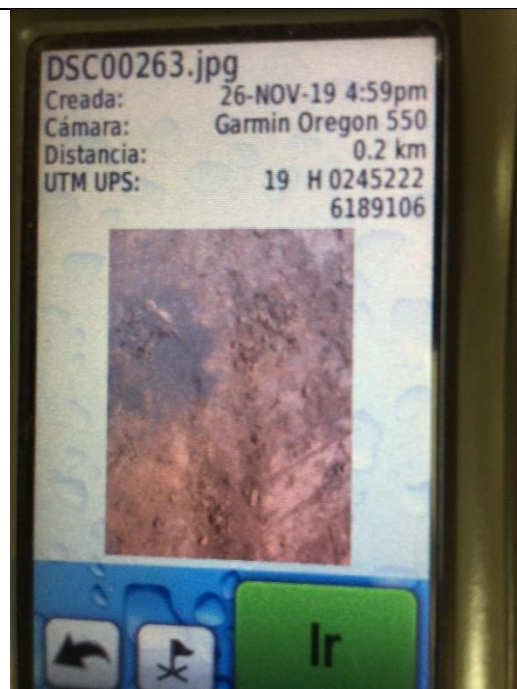
Foto del punto de la coordenada



- K) Coordenada Punto N° 36 de informe SMA. Coordenadas del punto SMA N 6189106– E 245244. Fotos sector de acumulación de chatarra e insumos mineros. La muestra se debió tomar directamente del suelo al costado del montículo de arenas de moldeo.



Foto del punto de la coordenada

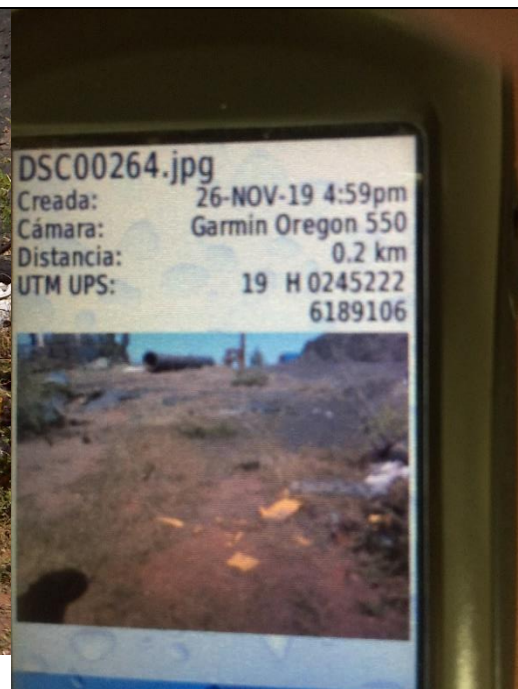


Área del punto de la coordenada





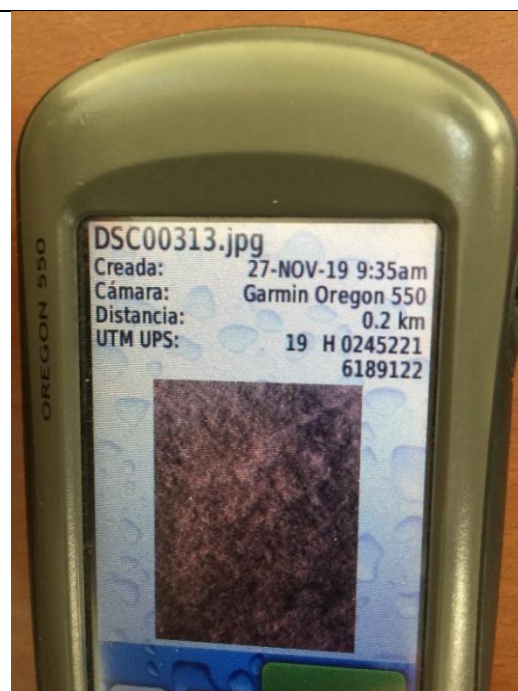
Área del punto de la coordenada



- L) Coordenada Punto N° 37 de informe SMA. Coordenadas del punto SMA N 6189122– E 245223. Fotos sector de acumulación de chatarra e insumos mineros. . La muestra se debió tomar directamente del suelo al costado del montículo de arenas de moldeo.



Foto del punto de la coordenada





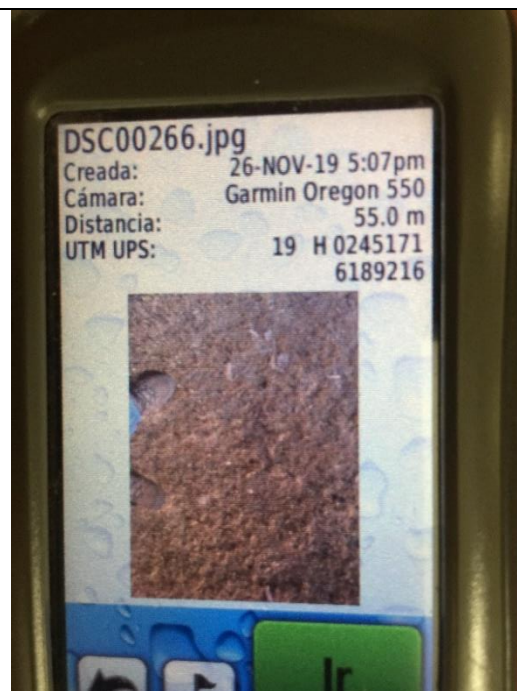
Área del punto de la coordenada



M) Coordenada Punto N° 39 de informe SMA. Coordenadas del punto SMA N 6189219- E 245172. Fotos sector área exterior de la planta cercano al camino de acceso. La muestra se debió tomar directamente del suelo.

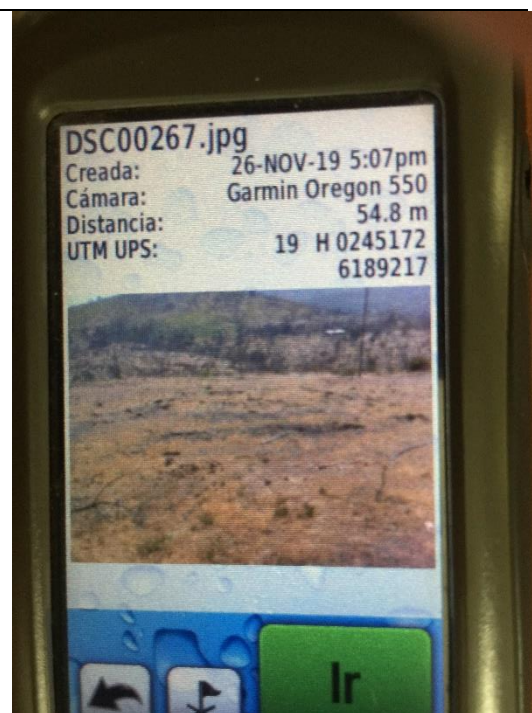


Foto del punto de la coordenada

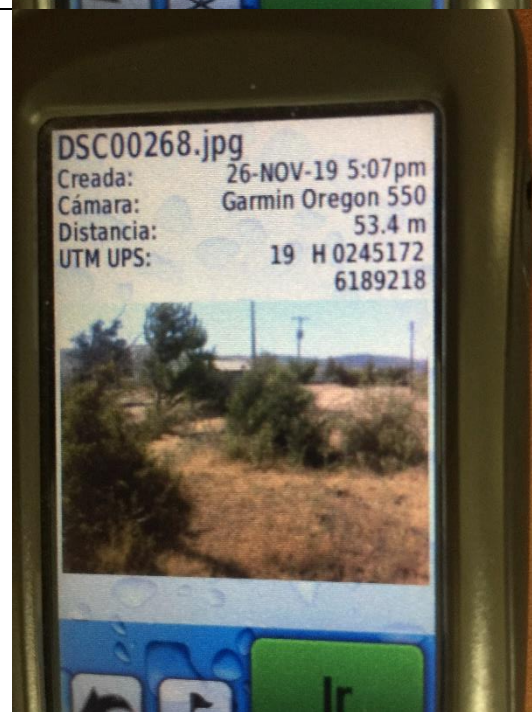




sector del punto de la coordenada



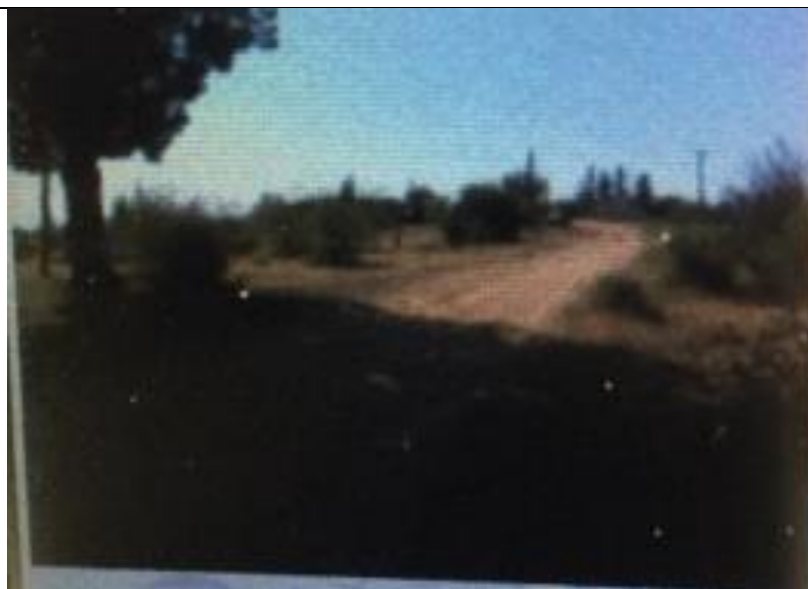
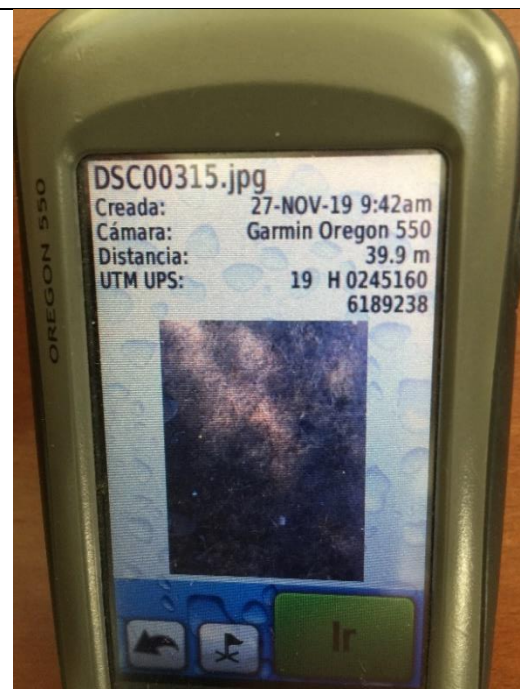
Área del punto de la coordenada



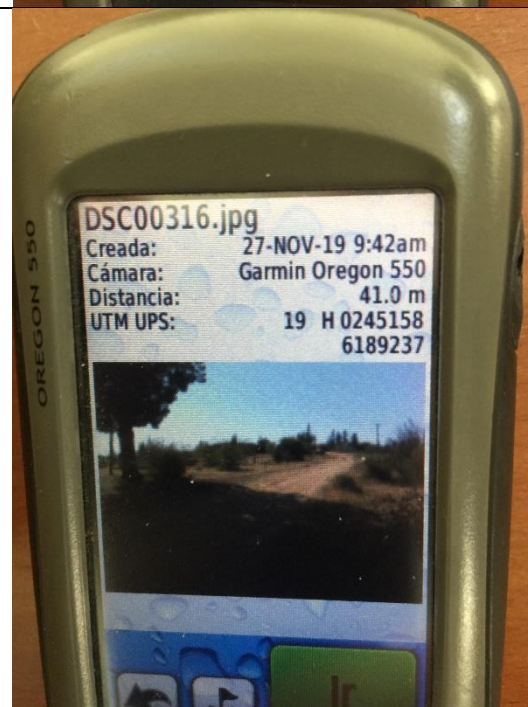
- N) Coordenada Punto N° 41 de informe SMA. Coordenadas del punto SMA N 6189238– E 245158. Fotos sector de camino de acceso a la planta cercano a la casa oficina. La muestra se debió tomar directamente del suelo a un costado de camino de acceso.



Foto del punto de la coordenada

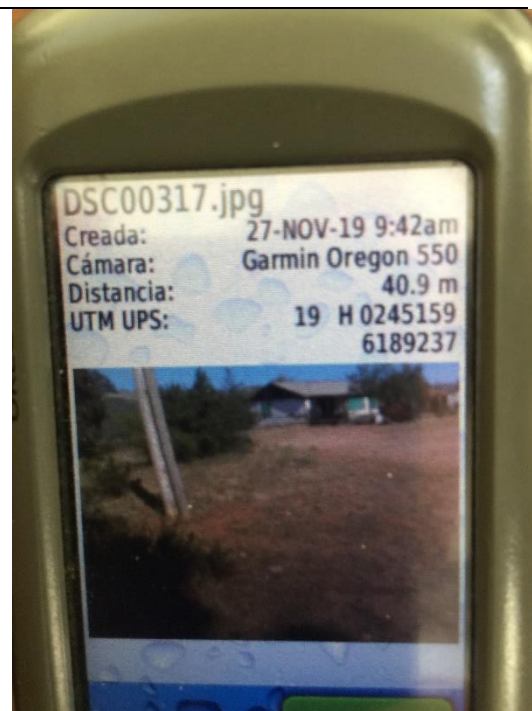


Sector del punto de la coordenada





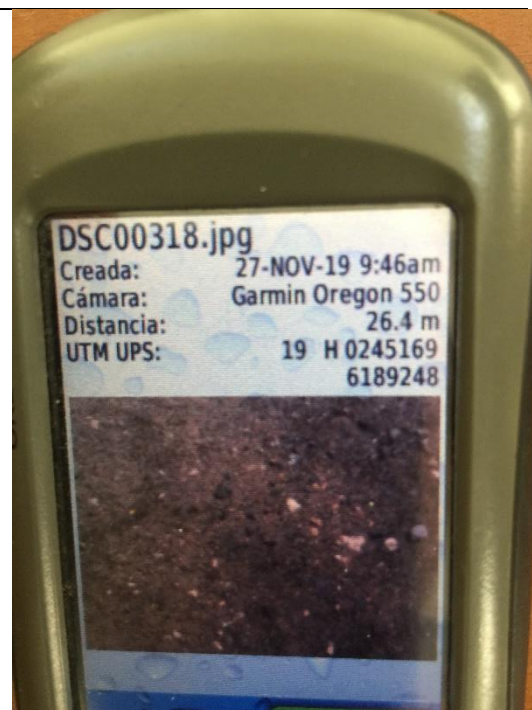
Sector del punto de la coordenada



- O) Coordenada Punto N° 43 de informe SMA. Coordenadas del punto SMA N 6189245– E 245170. Fotos sector de camino de acceso a la planta cercano a la casa oficina. La muestra se debió tomar directamente del suelo a un costado de camino de acceso.

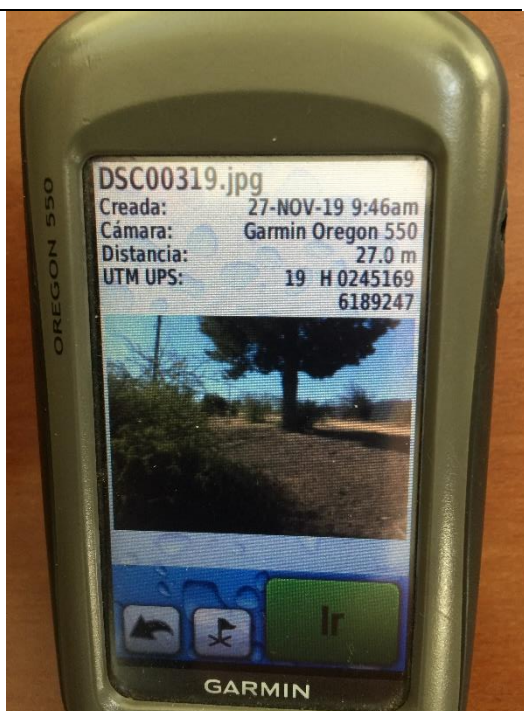


Foto del punto de la coordenada





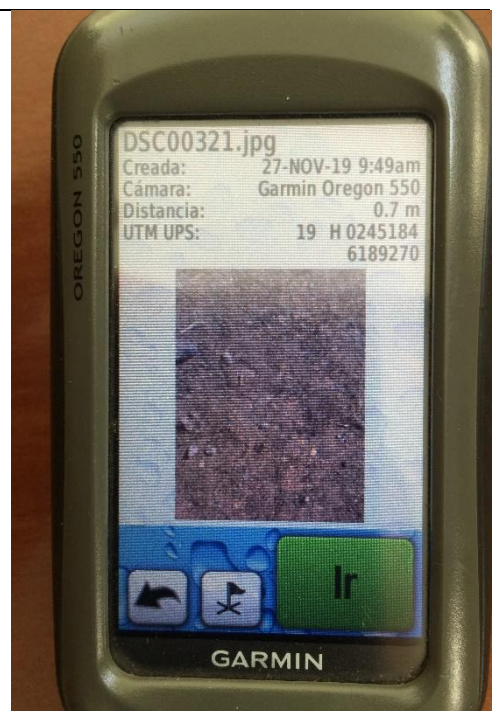
Sector del punto de la coordenada



- P) Coordenada Punto N° 44 de informe SMA. Coordenadas del punto SMA N 6189270– E 245182. Fotos sector aledaño a antiguos galpones de engorda porcina cercano a la planta. La muestra se debió tomar directamente del suelo

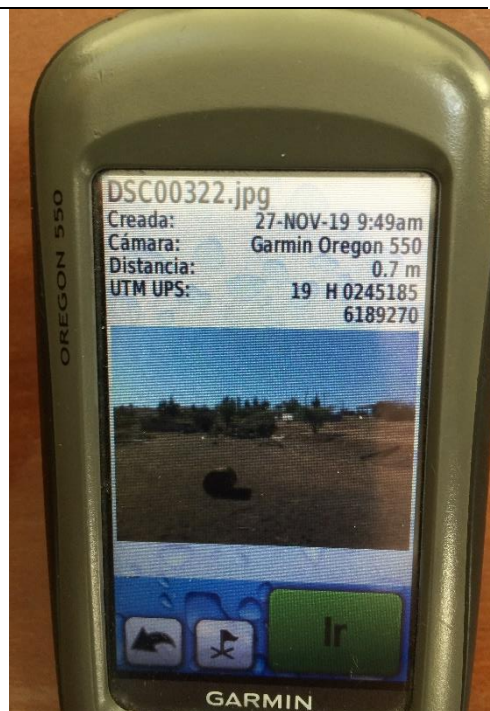


Foto del punto de la coordenada

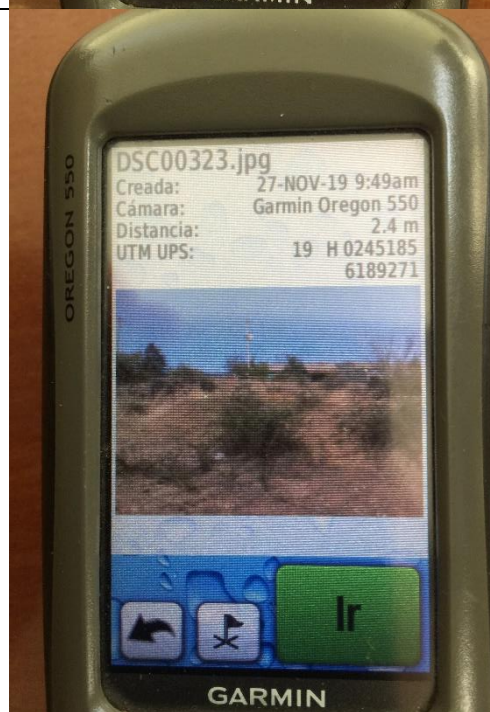




Sector del punto de la coordenada



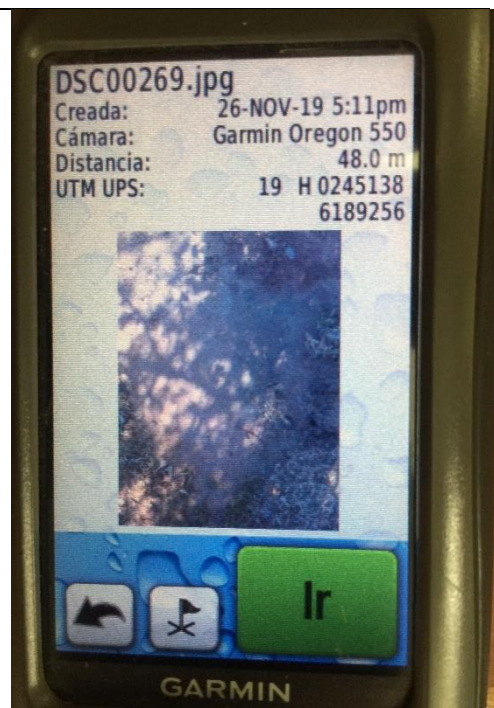
Sector del punto de la coordenada



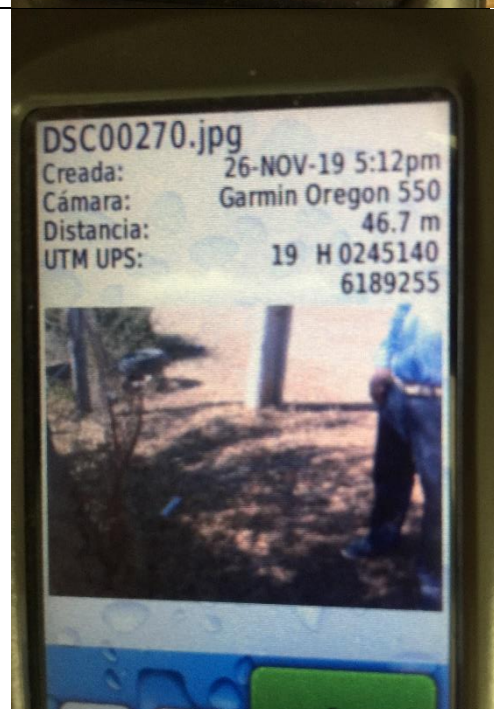
Q) Coordenada Punto N° 45 de informe SMA. Coordenadas del punto SMA N 6189258– E 245139. Fotos sector casa oficina. La muestra se debió tomar directamente del suelo al costado del camino de acceso a la planta.



Foto del punto de la coordenada

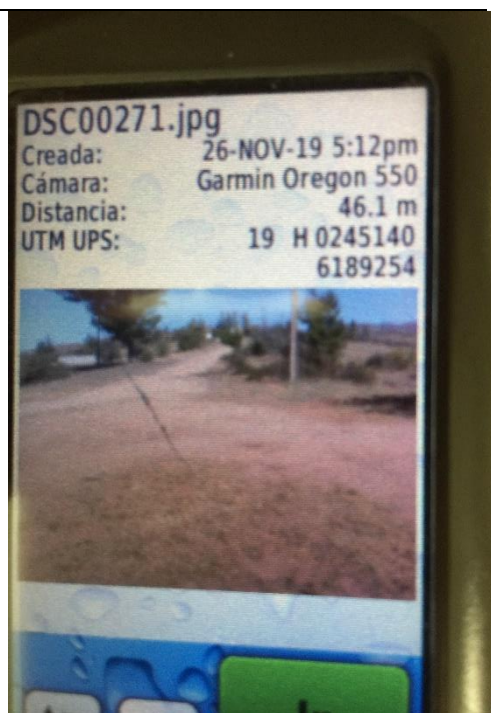


Sector del punto de la coordenada





Sector del punto de la coordenada



Apoyo fotográfico de los puntos muestreados por la Superintendencia del Medio Ambiente con fecha 01 de julio de 2019 según Informe Técnico de Fiscalización Ambiental N° DZF-2019-982-VI-SRCA y que se presentan en la tabla N°2 del citado informe bajo el título “Concentraciones de plomo en el suelo de la fundición Alcones analizados por el ISP”.

Los puntos muestreados fueron 13 sin enumeración en la tabla, en la tabla sólo se indicó como identificación el lugar de toma de muestra y el uso de suelo. En el presente apoyo fotográfico se identificó los sectores muestreados que superaron los 51 mg/kg para determinar su ubicación y tipo de suelo o material muestreado.

- I) Coordenada Punto “Sector acopio sur oeste del galpón 3” según informe SMA. El informe señala como “Uso de suelo” al punto muestreado como “*Agrícola (fuera cambio de uso suelo)*” Coordenadas del punto es N 6189051 – E 245270. Fotos sector aledaño a acopio de chatarra e insumos mineros. La muestra se debió tomar directamente del suelo



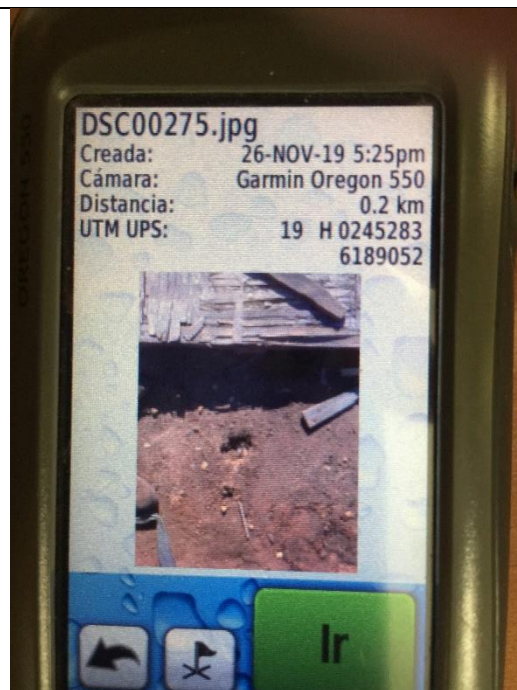
Sector del punto de la coordenada



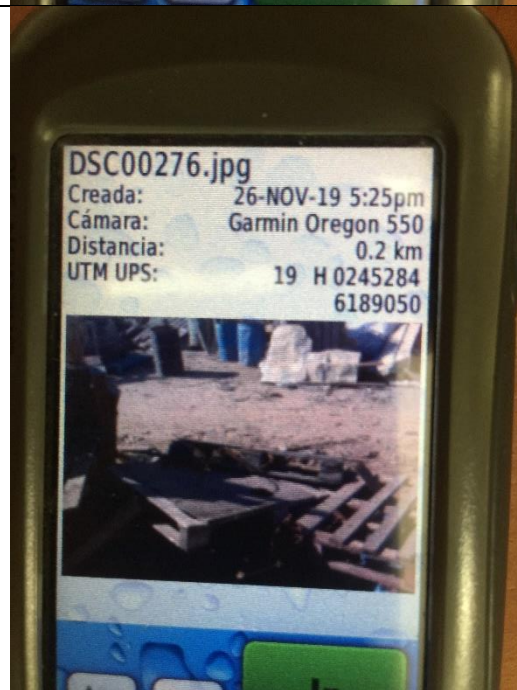
- II) Coordenada Punto “Sector acopio sur oeste del galpón 3” según informe SMA. El informe señala como “Uso de suelo” al punto muestreado como “Agrícola (fuera cambio de uso suelo)” Coordenadas del punto es N 6189052 – E 245284. Fotos sector aledaño a acopio de chatarra e insumos mineros. La muestra se debió tomar directamente del suelo.



Foto del punto de la coordenada



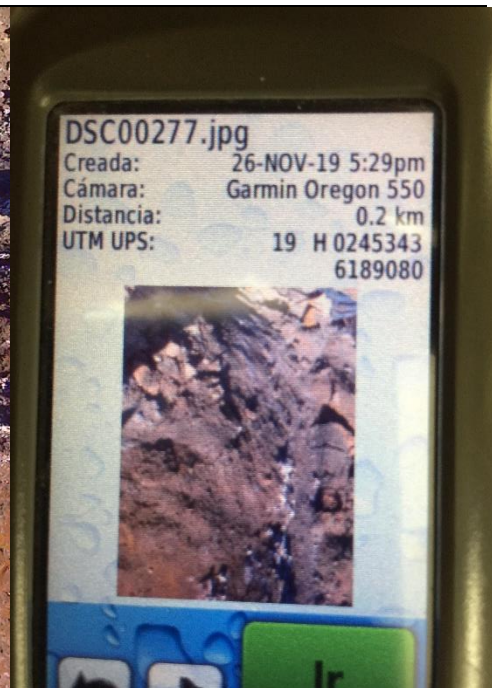
Sector del punto de la coordenada



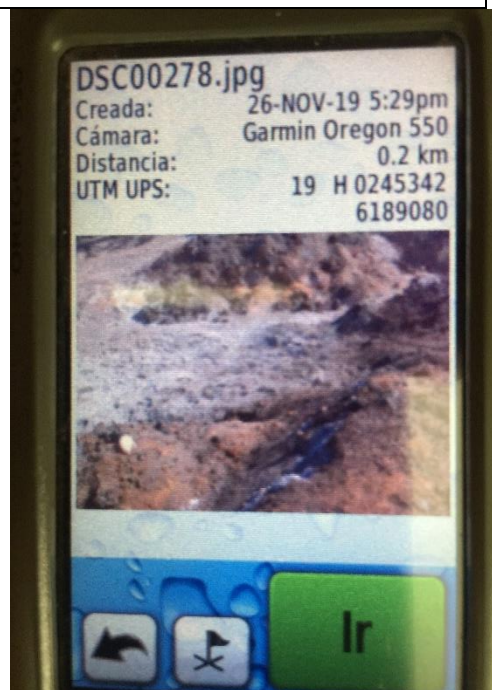
- III) Coordenada Punto “Sector acopio sur oeste del galpón 3” según informe SMA. El informe señala como “Uso de suelo” al punto muestreado como “Agrícola (fuera cambio de uso suelo)”. Coordenadas del punto SMA N 6189080 – E 245345. Fotos sector de escoria. La muestra se debió tomar directamente de la escoria.



Foto del punto de la coordenada



Sector del punto de la coordenada





Sector del punto de la coordenada



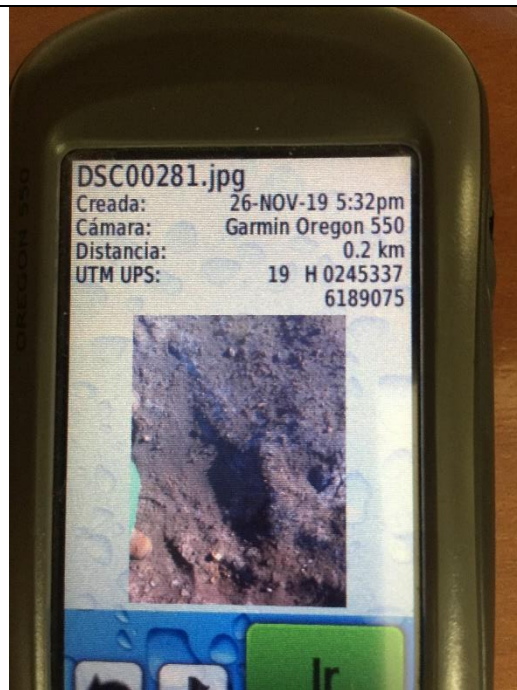
Sector del punto de la coordenada



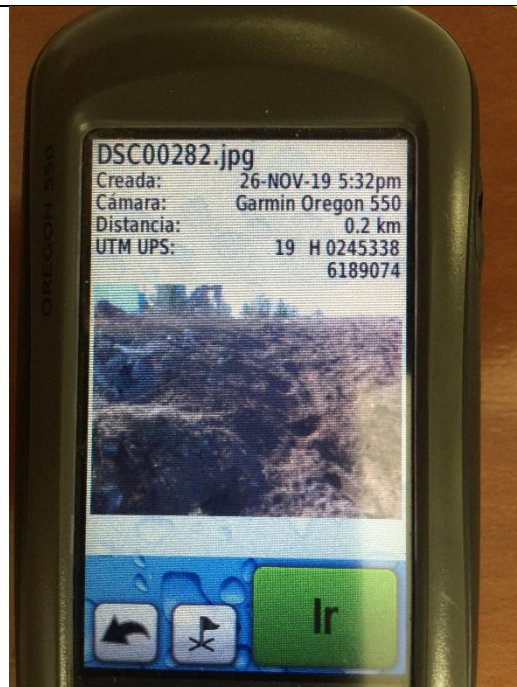
- IV) Coordenada Punto “Sector acopio sur oeste del galpón 3” según informe SMA. El informe señala como “Uso de suelo” al punto muestreado como “Agrícola (fuera cambio de uso suelo)”. Coordenadas del punto SMA N 6189076 – E 245337. Fotos sector acopio de escoria. La muestra se debió tomar directamente de la escoria.



Foto del punto de la coordenada



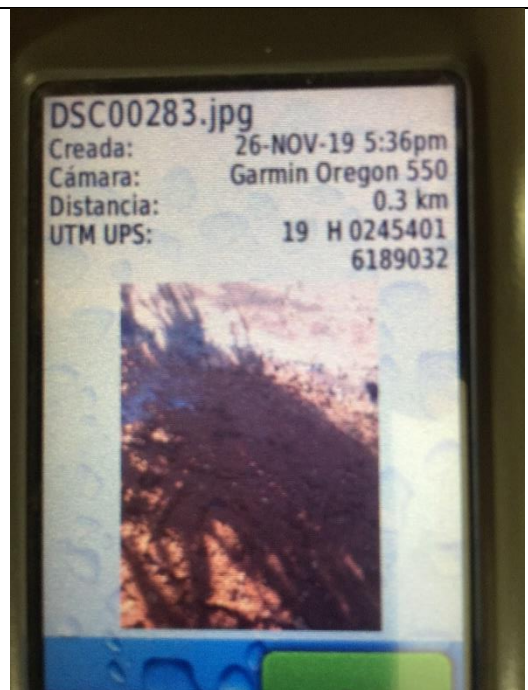
Sector del punto de la coordenada



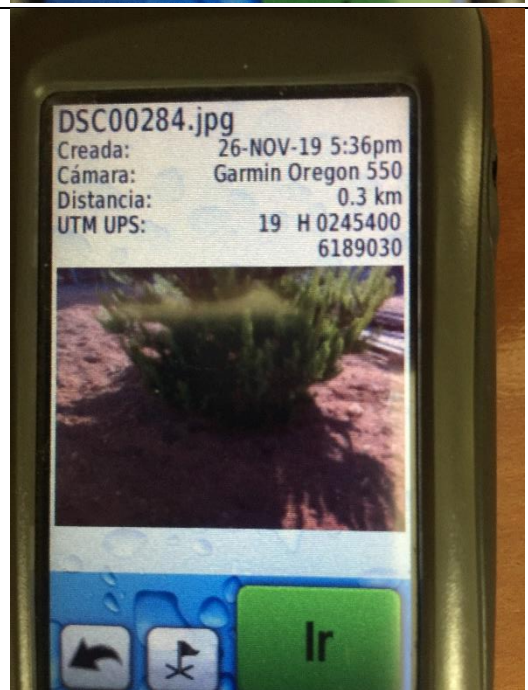
- V) Coordenada Punto “Sector acopio sur este del galpón 2” según informe SMA. El informe señala como “Uso de suelo” al punto muestreado como “Industrial”. Coordenadas del punto SMA N 6189030 – E 245400. Fotos patio de la planta de fundición sector plataforma o relleno cerca del Trapiche. La muestra se debió tomar directamente de la plataforma o su ladera.



Foto del punto de la coordenada

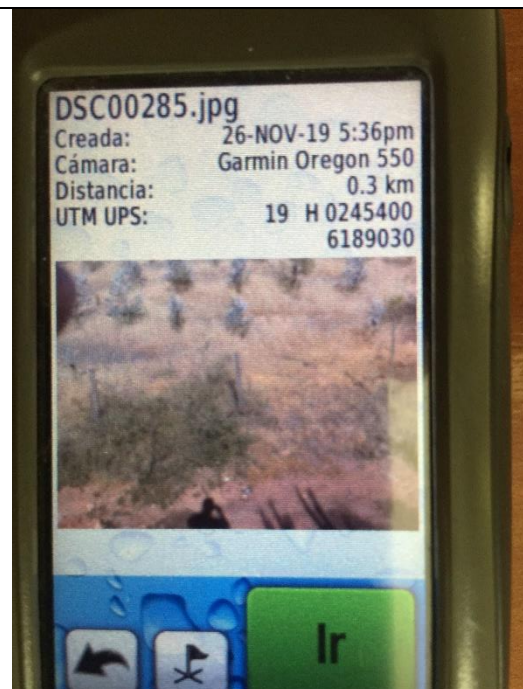


Sector del punto de la coordenada





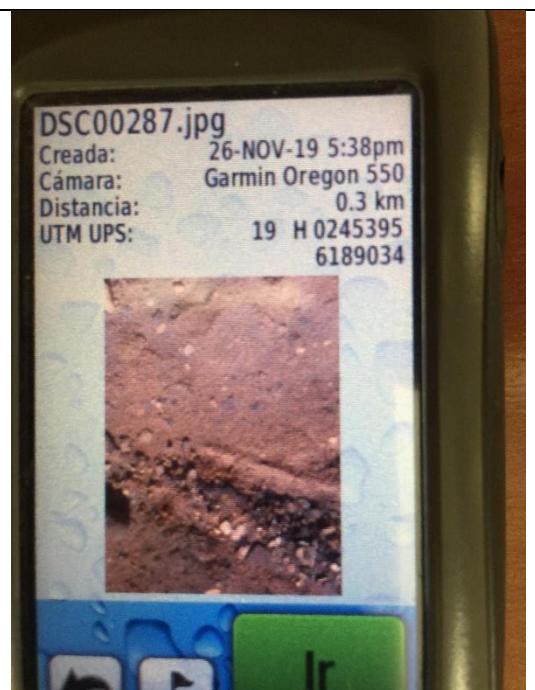
Sector del punto de la coordenada



- VI) Coordenada Punto “Sector acopio sur este del galpón 2” según de informe SMA. El informe señala como “Uso de suelo” al punto muestreado como “Industrial”. Coordenadas del punto SMA N 6189033 – E 245497. Fotos de patio de la planta de fundición sector plataforma o relleno. La muestra se debió tomar directamente de la plataforma o su ladera.

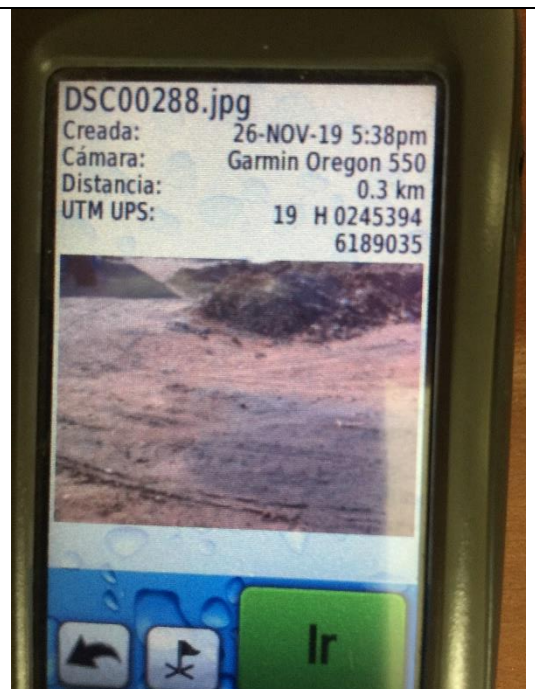


Foto del punto de la coordenada

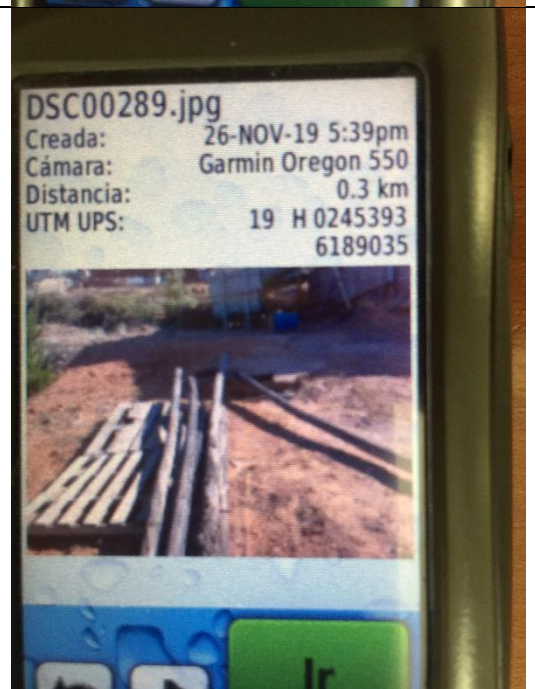




Sector del punto de la coordenada



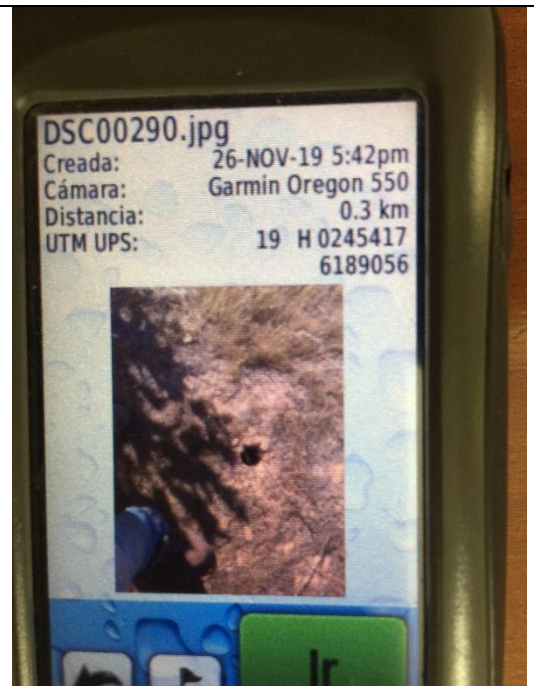
Sector del punto de la coordenada



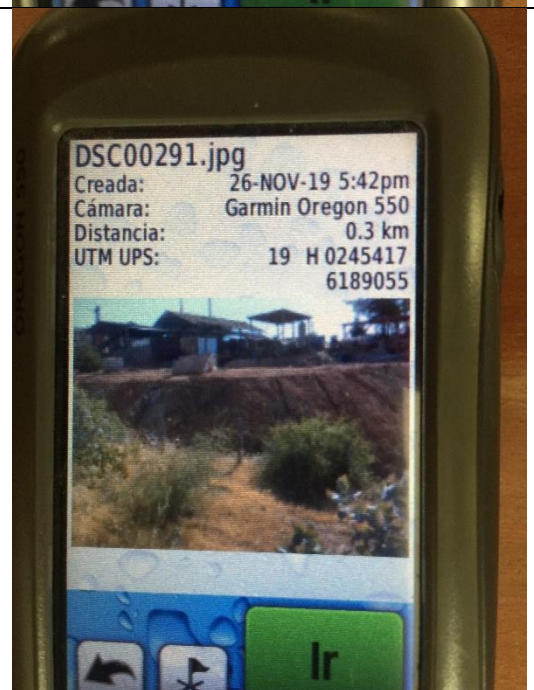
- VII) Coordenada Punto “Ladera ubicada atrás del galpón 2” según informe SMA. El informe señala como “Uso de suelo” al punto muestreado como “Industrial”. Coordenadas del punto SMA N 6189056 – E 245417. Fotos sector ladera de cerro forestada contigua a la planta de fundición. La muestra se debió tomar directamente del suelo.



Foto del punto de la coordenada



Sector del punto de la coordenada



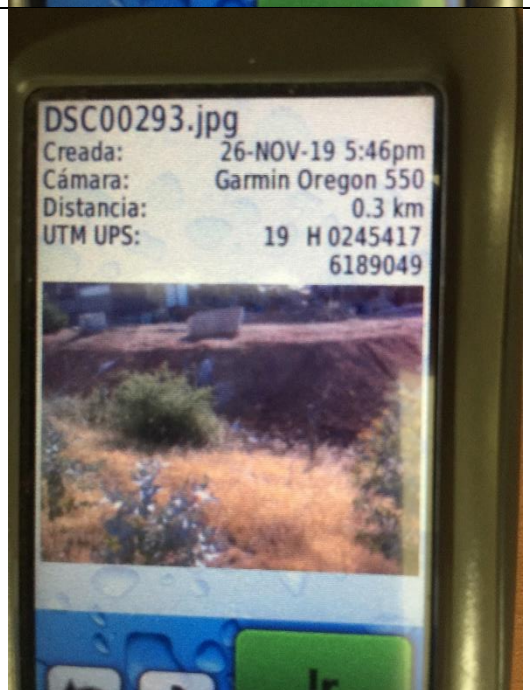
- VIII) Coordenada Punto "Ladera ubicada atrás del galpón 2" según informe SMA. El informe señala como "Uso de suelo" al punto muestreado como "Industrial". Coordenadas del punto SMA N 6189049– E 245418. Fotos sector ladera de cerro forestada contigua a la planta de fundición. La muestra se debió tomar directamente del suelo.



Foto del punto de la coordenada



Sector del punto de la coordenada



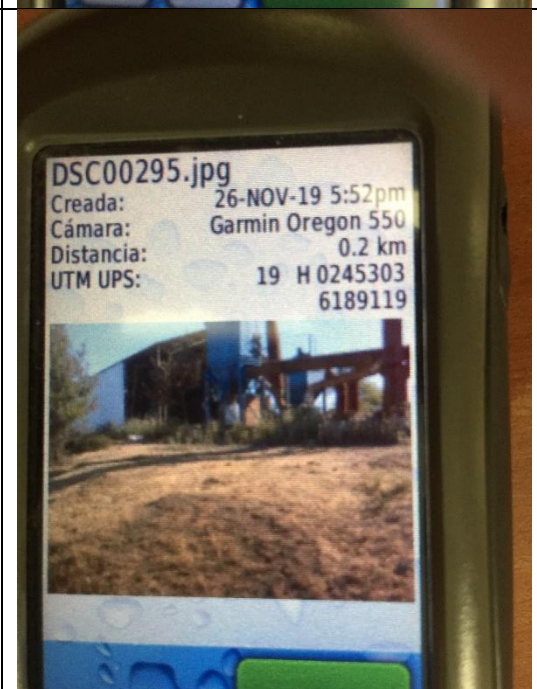
- IX) Coordenada Punto “Talud ubicado atrás del galpón 3” según informe SMA. El informe señala como “Uso de suelo” al punto muestreado como “Agrícola (fuera cambio de uso suelo)”. Coordenadas del punto SMA N 6189119– E 245305. Fotos sector terreno aledaño al Galpón 3 de la planta de fundición. La muestra se debió tomar directamente del suelo.



Foto del punto de la coordenada

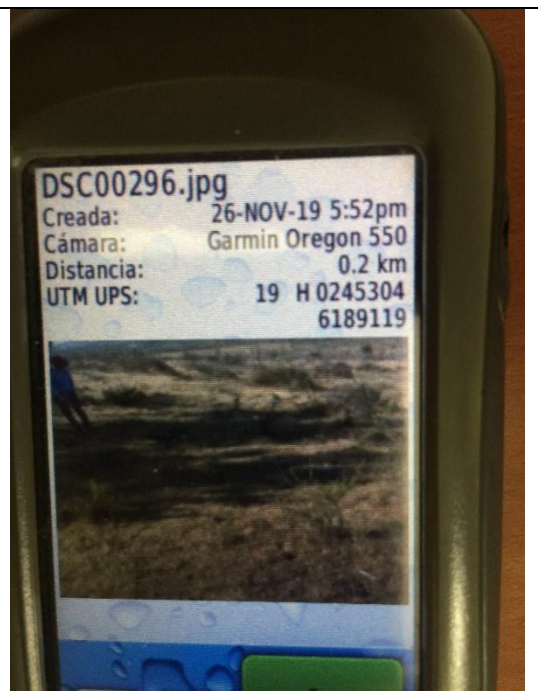


Sector del punto de la coordenada





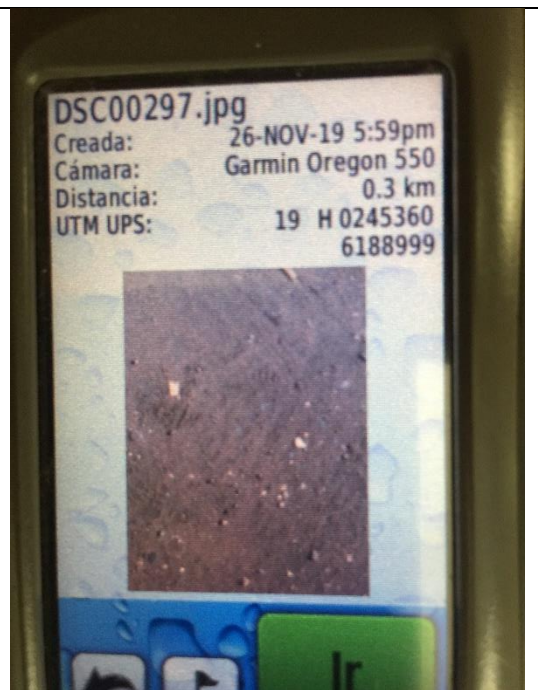
Sector del punto de la coordenada



- X) Coordenada Punto “Entrada galpón 1” según informe SMA. El informe señala como “Uso de suelo” al punto muestreado como “Industrial”. Coordenadas del punto SMA N 6189001– E 245359. Fotos sector Galón N°1 de la planta de fundición. La muestra se debió tomar directamente del terreno de acceso al Galpón.

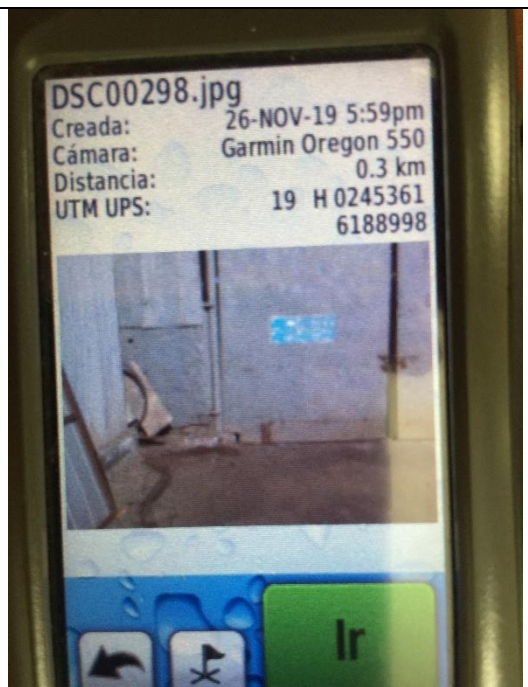


Foto del punto de la coordenada

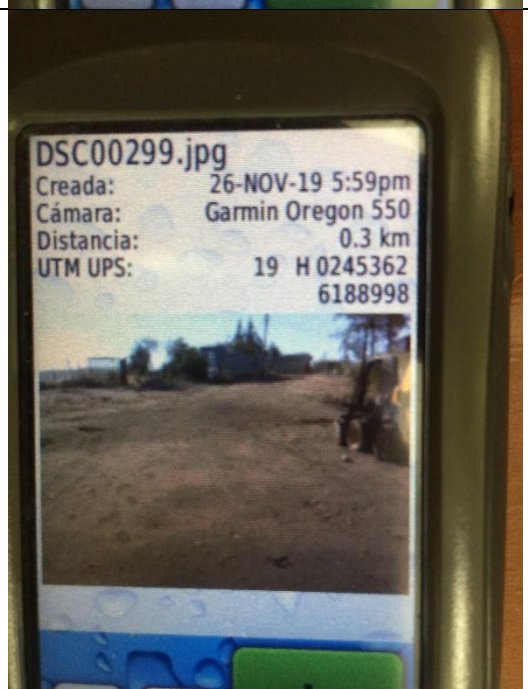




Sector del punto de la coordenada



Sector del punto de la coordenada



- XI) Coordenada Punto "Suelo al interior galpón 2" según informe SMA. El informe señala como "Uso de suelo" al punto muestreado como "Industrial". Coordenadas del punto SMA N 6189026– E 245368. Foto interior de bodega del Galpón 2 de la planta de fundición. La muestra se debió tomar directamente del piso o radier de la Bodega.

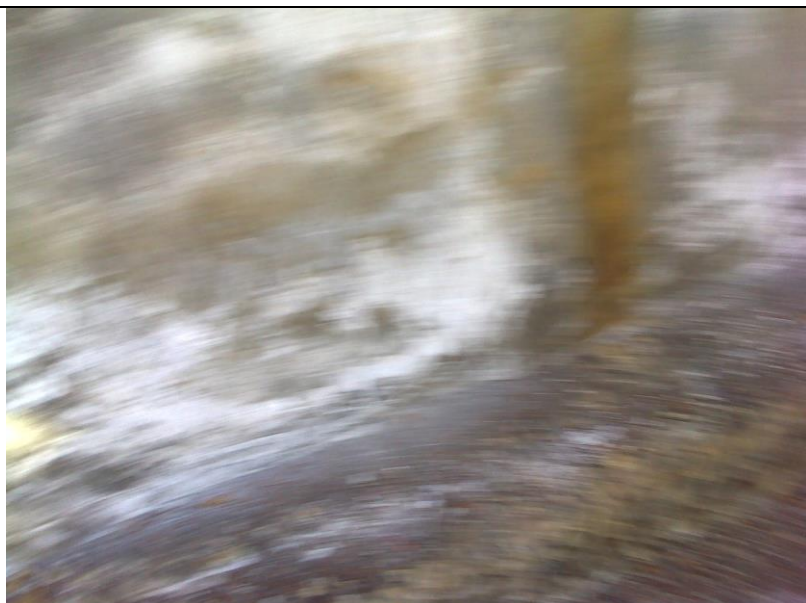
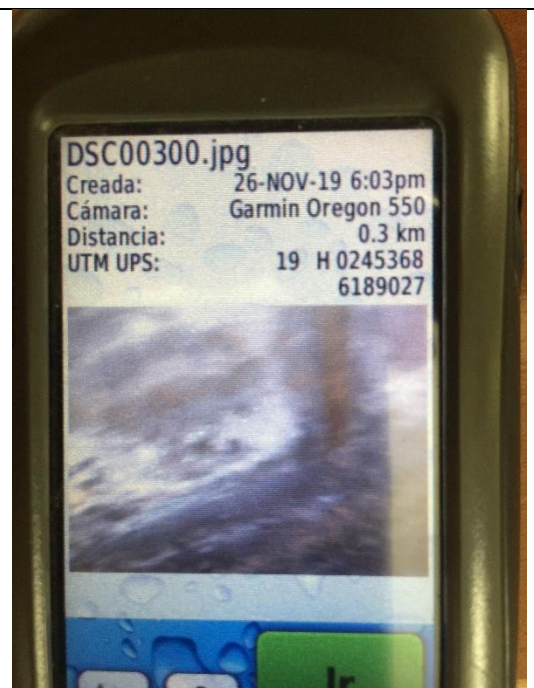


Foto del punto de la coordenada



Sector del punto de la coordenada

